

NEWSLETTER

MAI - WEEK-ENDS 2023

[PLUS D'INFORMATIONS](#)

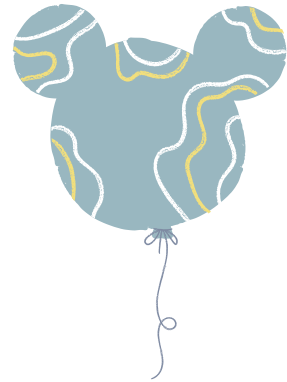


Plutôt week-end à Disneyland Paris ou marché de Noël à Strasbourg ?

Le CSE vous propose deux idées de week-end pour cet automne ! Les inscriptions se font uniquement dans votre ESPACE PERSONNEL CSE sous le P.U.C.C. vous avez jusqu'au 20 mai 2023 inclus pour vous inscrire ! (Pensez à faire un choix 1 ou un choix 2 en cas de tirage au sort)

DISNEYLAND

DU 23/09 AU 24/09
DU 30/09 AU 01/10



CONTENU

Deux week-ends

Hôtel à l'intérieur du parc

Repas du soir et petit déjeuner



Vous l'attendiez avec impatience ! Le CSE vous propose **deux week-ends** fin septembre à **Disneyland Paris** !

Retrouvez toutes les informations concernant l'organisation des deux week-end !

INFORMATIONS



COMITÉ SOCIAL & ÉCONOMIQUE
- CRÉDIT AGRICOLE FRANCHE-COMTE -





PRÉVU AU PROGRAMME

LOGEMENT DANS DES
STUDIOS AU COEUR DE
STRASBOURG

REPAS ALSACIEN DANS UN
RESTAURANT

VISITE LIBRE DES MARCHÉS
DE NOËL

PRÉ-ACHEMINEMENT A/R

MARCHÉ DE NOËL À STRASBOURG :

Le marché de Strasbourg est le marché de Noël le plus emblématique de tous, le plus connu en France et se tient depuis 1570.

Ce marché de Noël attire chaque année 2 millions de visiteurs venus du monde entier pour visiter Strasbourg !

INFORMATIONS



COMITÉ SOCIAL & ÉCONOMIQUE
- CRÉDIT AGRICOLE FRANCHE-COMTÉ -

NOUS CONTACTER :

Par mail :
comite.social.economique@ca-franche-comte.fr
Par tél : 03.81.84.87.19
Site web : www.cecafc.com

REJOIGNEZ NOUS SUR INSTAGRAM :

Les informations importantes de votre CSE
Des jeux et des cadeaux à gagner
Des photos et stories



COMITÉ SOCIAL & ÉCONOMIQUE
- CRÉDIT AGRICOLE FRANCHE-COMTE -