

2024



DOSSIER TECHNIQUE

Le Village Vacances sera ouvert du :

⇒ Samedi vendredi 29 mars au dimanche 3 novembre 2024

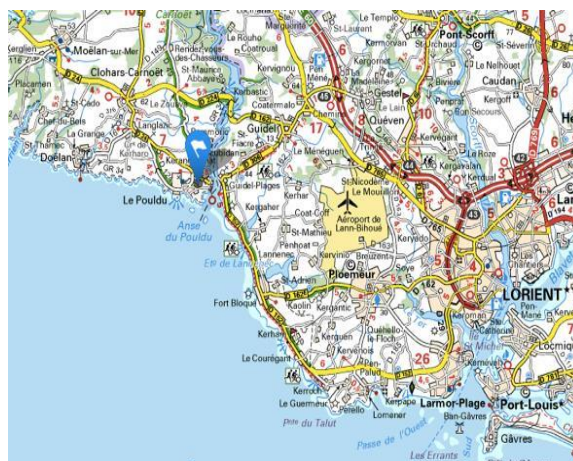


Village Vacances « KER-AR-MOR »

6 Boulevard des Plages - Le Pouldu
29360 CLOHARS-CARNOËT
Tél. 02.98.39.94.04

Mail : KER.AR.MOR.VILLAGE@wanadoo.fr
Site web : www.ker-ar-mor.com

Responsable : *Katia JIQUEL-JAN*





Planté d'hortensias et de palmiers, notre petit village vacances à l'esprit convivial est organisé autour de 52 maisonnettes mitoyennes pouvant accueillir de deux à sept personnes. Chaque logement possède sa propre terrasse. Au total, jusqu'à 216 personnes font vie commune dans les allées du hameau. Les jeux et les animations font carton plein aux vacances de Printemps et l'été. Le village possède trois aires de jeux pour les enfants, un terrain multisports et même une véritable salle de cinéma de 30 places !

Pas besoin de piscine : la plage de Bellangenêt se trouve à 100m seulement. Derrière suit la plage de Kérou, très appréciée des amateurs de glisse. À proximité, le parc animalier du Quinquis, l'abbaye Saint-Maurice et la maison musée du peintre Paul Gauguin font partie des visites à ne pas manquer.



Au programme de vos animations en été

(Du 7 juillet au 31 août 2024) :

Soirées barbecue, lotos, pétanque, olympiades, tournois sportifs, surf, initiations tir à l'arc, apéro des régions...



A Savoir...

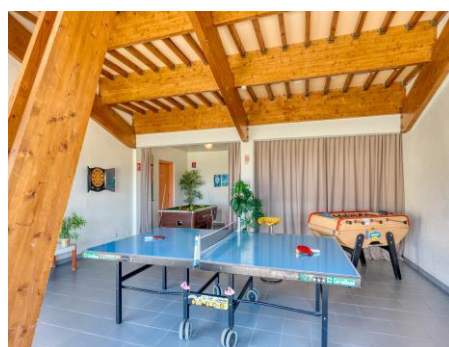
Les logements sont non-fumeur.

Le wifi est gratuit dans chaque logement.

Les animations sont proposées uniquement aux vacances de Printemps (du 7 avril au 5 mai 2024) et aux vacances d'Été (du 7 juillet au 31 août 2024).

Pour la sécurité de vos enfants, toutes les mezzanines sont équipées d'une barrière de sécurité.

A ce jour notre établissement n'est pas accessible aux PMR.



I - CONDITIONS D'ADMISSION

L'admission implique obligatoirement l'acceptation des clauses du présent règlement.

II - ARRIVEE ET DEPART

Les séjours (heures d'arrivées et de départs du Village de Vacances) sont fixés comme ci-dessous :

	PAQUES + ETE	INTER-SAISON	COURTS SEJOURS
SEJOUR (1, 2 ou 3 semaines et +)	Du Samedi / DIMANCHE au SAMEDI / DIMANCHE	Du SAMEDI au SAMEDI *	5 nuits maxi
ARRIVEE	de 16H00 à 19H00	de 14H00 à 17H30 *	de 14H00 à 17H30 *
DEPART	de 8H00 à 10H30 **	de 9H00 à 10H30 **	de 9H00 à 10H30**

* **Dérogations possibles après accord du Village de Vacances.**

(Prévenir le village en cas d'incident technique sur le trajet)

** **Adaptable suivant le nombre de départs.**

III - BUREAU D'ACCUEIL

a) **Intersaison** :

L'accueil est ouvert de **9H00 à 13H00** et de **14H00 à 17H30** tous les jours, sauf le **Dimanche**.

b) **Haute-Saison** :

Une permanence est assurée :

■ de 10H00 à 13H00 et de 15H0 à 19H00 du lundi au vendredi

■ de 10H00 à 13H00 et de 15H0 à 18H00 le samedi

■ de 16H00 à 19H00 le Dimanche.

IV - INSTALLATION

Ne seront hébergées au Village de Vacances que les personnes désignées sur le bulletin de réservation (**ATTENTION : un bébé = une personne, même si couchage dans un lit parapluie**).

Les mineurs non accompagnés sans un responsable légal ne sont pas acceptés dans l'établissement pour des mesures de sécurité.

Les personnes admises ne peuvent s'installer que dans la maisonnette qui leur est impartie, après avoir signalé leur arrivée à l'accueil.

Dès l'installation, le bénéficiaire devra effectuer **l'inventaire de contrôle de sa maisonnette** et **signaler tout objet manquant ou défectueux dans les 24 heures** de son arrivée.

Toute pièce de vaisselle **perdue** ou **cassée**, en cours de séjour, est à remplacer en **s'adressant à l'accueil**.

Le jour du départ, un inventaire sera effectué en votre présence par un membre du Village.

Pour les départs en dehors des heures de permanences, la caution sera détruite ou annulée par le village vacances.

Nous vous informons que les logements sont non-fumeur.

Nous ne disposons pas de logement PMR.

V - PRESTATIONS DU PERSONNEL DU VILLAGE

Hormis les fonctions attribuées par l'Association, toutes tâches demandées par un résident au personnel du Village et ne relevant pas de ses attributions normales pourront être refusées.

VI - NUISANCES

Chacun devra respecter le repos d'autrui.

Dans cet esprit, dès **22H30** :

⇒ Les **"jeux bruyants"** seront arrêtés,

⇒ Les **"appareils sonores"** (radio, T.V., jeux vidéo...) seront **réglés en conséquence**.

⇒ Les parents ou accompagnateurs **"seront responsables"** du bruit occasionné par leurs enfants.

VII - CIRCULATION / STATIONNEMENT / VISITEURS

a) Circulation :

Les véhicules doivent "**rouler à l'allure d'un homme au pas**" à l'intérieur du Village de Vacances.

b) Stationnement :

Chaque maisonnette donne droit au stationnement d'un véhicule à l'intérieur du Village.

Par mesure de sécurité, il est interdit de recharger votre véhicule hybride ou électrique sur les prises de votre logement. **Une borne de recharge est disponible dans l'enceinte du village vacances (service payant).**

c) Visiteurs :

Pour des raisons de sécurité et d'agrément du Village par la Préfecture du Finistère, l'hébergement des visiteurs ne pourra être admis **qu'avec l'accord du responsable** du Village et en fonction de **la capacité légale** de la maisonnette.

(Un bébé = une personne).

VIII - TENUE ET RESPECT DES INSTALLATIONS

Chacun est tenu de s'abstenir de toutes actions qui pourraient nuire à la propreté, à l'hygiène et à l'aspect du Village. Toutes dégradations commises seront à la charge de leur auteur.

L'admission des usagers entraîne l'obligation de maintenir et de rendre les locaux en parfait état de propreté.

Caution de 160 Euros à déposer au Bureau de l'Accueil, lors du retour de la fiche d'inventaire, restituée à votre départ après l'Etat des lieux, Inventaire et Nettoyage Final effectués.

Vous avez la possibilité d'acheter une prestation ménage de fin de séjour. Ce forfait est facturé selon la catégorie de votre hébergement et de votre jour de départ (semaine ou dimanche). Les tarifs sont consultables à l'accueil ou sur notre site internet. Cette prestation, ne vous dispense pas de rendre l'hébergement dans un état minimum de propreté (poubelles vidées, vaisselle lavée, couvertures pliées) par respect pour notre personnel d'entretien.

IX - JEUX

Aucun jeu violent ou gênant ne peut être organisé. Les enfants devront toujours être sous la surveillance de leurs parents. Sur les aires de jeux, l'utilisateur doit prendre connaissance des âges requis suivant les installations et de s'y conformer.

X - SECURITE - VOLS

Tous feux (ouverts, barbecues individuels, camping gaz) sur le terrain appartenant au Village sont rigoureusement interdits à l'exception des barbecues électriques « toléré » sous la responsabilité du vacancier.

Deux barbecues collectifs sont à votre disposition (se renseigner à l'accueil).

En aucun cas, le Village ne pourra être tenu pour responsable des **vols** ou **dégradations** causés aux biens des résidents ou visiteurs.

XI - ADMISSION DES ANIMAUX DOMESTIQUES : Rappel : Les animaux (Chats et Chiens) **ne sont acceptés au Village Vacances qu'aux périodes suivantes** :

- du samedi 29 mars au samedi 6 Juillet 2024,

- du samedi 31 Août 2024 au dimanche 3 Novembre 2024.

✦ Les animaux domestiques sont admis, *aux périodes précitées*, sous réserve d'une déclaration effectuée au moment de la réservation.

Ils sont admis sous la responsabilité des propriétaires.

✦ **Présentation d'un document d'identification par tatouage ou par transpondeur électronique (carte de tatouage ou identification électronique).**

✦ **Il est perçu une « participation animale »** dont le montant est fixé chaque année par le Conseil d'Administration.

✦ **Ils ne doivent pas rester seuls dans les maisonnettes.**

✦ Le couchage de l'animal devra être apporté obligatoirement par le résident.

✦ **ILS NE DOIVENT NI ENTRER DANS LES CHAMBRES, NI MONTER SUR LES LITS ET LES CANAPES** (Facturation d'une prestation ménage si constatation de poils d'animaux).

✦ **Ils doivent "circuler en laisse" dans le village de vacances.**

✦ ***Toute divagation est interdite.***

✦ Ils doivent être sortis matin et soir, hors du Village de Vacances, pour leur promenade hygiénique.

✦ *Si accident ou nuisances répétées, exclusion du Village de Vacances.*

**LES ANIMAUX CLASSES COMME DANGEREUX
SONT FORMELLEMENT INTERDITS AU
VILLAGE VACANCES**

XII – DROITS D'IMAGE

Le client autorise expressément et à titre gratuit, KER-AR-MOR à le photographier ou le filmer pendant son séjour et à utiliser sur tous supports les photos, vidéos ou sons. Cette autorisation vaut également pour toutes les personnes hébergées avec le client. Elle a pour but d'assurer la promotion de KER-AR-MOR.

Si vous ne souhaitez pas que nous diffusions vos photos de quelques manières que ce soit, il suffit de nous en informer lors de votre arrivée. Si malgré tout une photo de vous ou d'un de vos accompagnants venait à paraître sur un de nos supports commerciaux, un simple mail suffira à ce que nous supprimions ladite photo ou vidéo immédiatement.

XIII – CONDITIONS CLIMATIQUES

Le village vacances décline toute responsabilité au cas où des conditions climatiques ou sanitaires défavorables entraîneraient l'annulation de certaines animations. Ces annulations ne pourront donner lieu à aucune réduction ou remboursement de séjour.

XIV – DONNEES PERSONNELLES ET REGLEMENTATION RGPD

Le 25 mai 2018 est entrée en vigueur le nouveau règlement Général sur la Protection des Données (RGPD). Le village vacances de KER AR MOR s'attache à la protection de vos données.

Qu'est-ce que cela signifie pour vous ?

Qui s'en occupe ?

La Responsable de KER AR MOR, Katia JIQUEL-JAN joignable à l'adresse ker.ar.mor.village@wanadoo.fr

Quelles informations sont conservées et combien de temps le sont-elles ?

Pour les traitements de vos réservations, nous avons besoin des informations suivantes :

- Nom et prénom du réservataire.
- Noms et Prénoms des accompagnants.
- Dates de naissance.
- Adresse postale du réservataire.
- Adresse mail.
- Numéro de téléphone.
- Historique des réservations.
- Commentaires (préférence pour un emplacement, une exposition...).

Nous conservons ces données depuis 2003 et jusqu'à la demande de désabonnement de l'utilisateur.

A quelles fins avons-nous besoin de ces informations et sont-elles partagées ?

Nous utilisons ces informations pour des traitements simples :

- La création de la fiche client.
- La création de la réservation.
- Le suivi des prestations annexes et des factures.
- Le recueil des commentaires.

Nous ne transmettons aucune donnée à des tiers.

Quels sont vos droits sur ces données ?

Vous pouvez demander de modifier ou de supprimer les informations liées à votre compte par simple mail à l'adresse suivante : ker.ar.mor.village@wanadoo.fr

XV – AFFICHAGE :

Le présent règlement intérieur est disponible au bureau d'accueil ainsi que dans les logements. Il est remis à chaque client qui le demande.

Les prix des différentes prestations sont communiqués aux clients et consultables à l'accueil.

Tout manquement à l'observation du présent règlement pourra entraîner l'exclusion immédiate, sans remboursement, et l'impossibilité d'une attribution ultérieure de séjour au Village de Vacances.

Le présent règlement pourra être modifié sans préavis en fonction des nécessités par le Conseil d'Administration de l'Association "KER-AR-MOR/LE POULDU".

MERCI DE BIEN VOULOIR PRENDRE CONNAISSANCE DES RENSEIGNEMENTS CI-DESSUS POUR LE BON DEROULEMENT DE VOTRE SEJOUR.

INVENTAIRE 2 LITS (STUDIO)

■ CHAMBRE

⇒ Sommiers	2
⇒ Matelas	2
⇒ Oreillers	2
⇒ Couvertures (petites)	4

■ COIN SEJOUR

⇒ Téléviseur + Télécommande	1 + 1
⇒ Réfrigérateur / Congélateur	1
⇒ Micro-ondes + Cloche de protection.....	1 + 1
⇒ Four (dans le placard séjour)	1

Séjour

⇒ Table + Pochette KER-AR-MOR.....	1 + 1
⇒ Chaises	2
⇒ Toile cirée	1
⇒ Plateau	1
⇒ Dessous de plat	1
⇒ Cendrier	1
⇒ Planche à découper.....	1
⇒ Bacs à glaçons.....	2

■ COIN CUISINE (170 cm)

Elément Haut : "Petite Porte "

Etagère du Haut

⇒ Légumier Inox	1
⇒ Pichet à eau	1

Etagère Centrale

⇒ Verre doseur	1
⇒ Plat ovale Inox	1
⇒ Corbeille à pain Inox	1

Etagère du Bas

⇒ Plat carré Inox	1
⇒ Petit couvercle Inox	1
⇒ Grand couvercle Inox	1
⇒ Presse-Agrumes	1

Elément Haut : "Porte Hotte "

⇒ Hotte	1
---------------	---

Elément Haut : "Grande Porte "

Etagère du Haut

⇒ Saladiers	2
⇒ Coupelles	3
⇒ Bols	4

Etagère Centrale

⇒ Tasses à déjeuner + Soucoupes.....	4 + 4
⇒ Tasses à café + Soucoupes	4 + 4
⇒ Verres à vin	4
⇒ Verres à eau	4

Etagère du Bas

⇒ Assiettes plates	6
⇒ Assiettes creuses	6
⇒ Assiettes à dessert	6

Plan de Travail

⇒ Cafetière électrique	1
⇒ Plaque Vitrocéramique 2 Feux	1
⇒ Evier	1

Tiroir sous Plaques Chauffantes

⇒ Cuillères à potage	8
⇒ Fourchettes	8
⇒ Couteaux	8
⇒ Couteaux à steak.....	8
⇒ Petites cuillères	8
⇒ Tire-bouchons / Décapsuleur.....	1
⇒ Casse-noix	1
⇒ Clef à sardines	1
⇒ Couteau à Huîtres	1
⇒ Epluche-légumes	1
⇒ Couverts à salade	1 + 1
⇒ Spatule	1
⇒ Couteau à découper	1
⇒ Louche	1
⇒ Ouvre-boîtes	1
⇒ Paire de ciseaux	1
⇒ Couteau à pains	1
⇒ Ecumoir	1

Elément sous Plaques Chauffantes

Etagère du Haut

⇒ Poêles (Grande + Petite).....	2
⇒ Marmite	1

Etagère du Bas

⇒ Casseroles Inox (série)	5
⇒ Cocotte-Minute	1
⇒ Cocotte	1

Tiroir Central

⇒ Pochette (Mode d'emploi)	1
⇒ Sacs jaunes pour le tri plastique/papier.....	1

Elément Central

Etagère du Haut

⇒ Mixer	1
⇒ Grille-pains	1
⇒ Bouilloire électrique	1

Etagère du Bas

⇒ Bassine	1
-----------------	---

Elément sous l'évier

Etagère du Haut

⇒ Plat (gratin / rôti)	1
⇒ Egouttoir à vaisselle	1

Etagère du Bas

⇒ Sauteuse	1
⇒ Egouttoir à légumes	1
⇒ Essoreuse à salade + Couvercle.....	1 + 1
⇒ Accroche Torchons	1
⇒ Poubelle de Cuisine	1

INVENTAIRE 2 LITS (SUITE)

■ CAGIBI

⇒ Seau Plastique avec serpillière	1
⇒ Balai-Brosse	1
⇒ Balai	1
⇒ Balayette + Pelle à poussière	1 + 1
⇒ Séchoir à linge avec pinces à linge	1
⇒ Aspirateur sans sac	1

■ SALLE DE BAINS

⇒ Balayette W.C. avec support	1
⇒ Vase de nuit pour enfant	1
⇒ Poubelle salle de bains	1
⇒ Placard	1
⇒ Cintres plastiques	6
⇒ Cintres en bois	4
⇒ Armoire de toilette + Meuble sous vasque	1 + 1
⇒ Sèche Cheveux (dans meuble sous vasque)	1
⇒ Douche + Raclette pour douche	1 + 1

■ DIVERS

⇒ Paillasons portes d'entrées	2
-------------------------------------	---

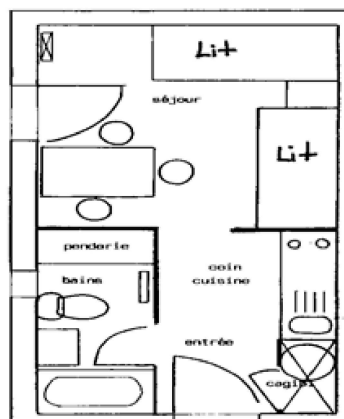
■ SALON DE JARDIN

⇒ Table	1
⇒ Chaises	2
⇒ Fauteuils	2
⇒ Parasol	1
⇒ Socle pour parasol	1

Plan d'un appartement 2 personnes (STUDIO)

PLAN D'APPARTEMENT D'UN "DEUX LITS"

Superficie	= 19,23 m²
- Séjour	= 10,11 m ²
- Bains	= 3,53 m ²
- Cuisine + entrée + cagibi	= 5,59 m ²



INVENTAIRE 4 LITS

■ ETAGE (Mezzanine)

⇒ Oreillers	2
⇒ Couvertures (petites)	4
⇒ Grande armoire	1
⇒ Cintres plastiques	10
⇒ Bureau	1
⇒ Chaises	2

■ CHAMBRE (Chambre Couple)

⇒ Oreillers	2
⇒ Couvertures (grandes)	2
⇒ Placard	1
⇒ Cintres plastiques	6
⇒ Cintres en bois	4
⇒ Chaise	1
⇒ Table de chevet avec lampe	1
⇒ Aspirateur sans sac	1
⇒ Parasol	1

■ SALLE DE BAINS

⇒ Balayette W.C. avec support	1
⇒ Vase de nuit pour enfant	1
⇒ Poubelle salle de bains	1
⇒ Seau plastique avec serpillière	1
⇒ Balai-Brosse	1
⇒ Balai	1
⇒ Balayette + Pelle à poussière	1 + 1
⇒ Raclette pour douche	1
⇒ Armoire de toilette + Meuble sous vasque	1 + 1
⇒ Sèche Cheveux (dans meuble sous vasque)	1

■ COIN CUISINE (190 cm)

Elément Haut : "Grande Porte"

Étagère du Haut

⇒ Saladiers	2
⇒ Coupelles	3
⇒ Bols	6

Étagère Centrale

⇒ Tasses à déjeuner + Soucoupes	6 + 6
⇒ Tasses à café + Soucoupes	6 + 6

Étagère du Bas

⇒ Assiettes plates	6
⇒ Assiettes creuses	6
⇒ Assiettes à dessert	6
⇒ Verres à vin	6
⇒ Verres à eau	6

Elément Haut : "Petite Porte"

Étagère du Haut

⇒ Légumier Inox	1
⇒ Pichet à eau	1

Étagère Centrale

⇒ Verre doseur	1
⇒ Plat ovale Inox	1
⇒ Corbeille à pain Inox	1

Étagère du Bas

⇒ Plat carré Inox	1
⇒ Petit couvercle Inox	1

⇒ Grand couvercle Inox	1
⇒ Presse-Agrumes	1

Plan de Travail

⇒ Cafetière électrique	1
------------------------------	---

Tiroir sous Plaques Chauffantes

⇒ Cuillères à potage	8
⇒ Fourchettes	8
⇒ Couteaux	8
⇒ Couteaux à steak	8
⇒ Petites cuillères	8
⇒ Tire-bouchons / Décapsuleur	1
⇒ Casse-noix	1
⇒ Clef à sardines	1
⇒ Couteau à Huîtres	1
⇒ Epluche-légumes	1
⇒ Couverts à salade	1 + 1
⇒ Spatule	1
⇒ Couteau à découper	1
⇒ Louche	1
⇒ Ouvre-boîtes	1
⇒ Paire de ciseaux	1
⇒ Couteau à pains	1
⇒ Ecumoir	1

Elément sous Plaques Chauffantes

Étagère du Haut

⇒ Poêles (Grande + Petite)	2
⇒ Marmite	1

Étagère du Bas

⇒ Casseroles Inox (série)	5
⇒ Cocotte-Minute	1
⇒ Cocotte	1

Tiroir Central

⇒ Pochette (Mode d'emploi)	1
----------------------------------	---

Elément Central

Étagère du Haut

⇒ Mixer	1
⇒ Grille-pains	1
⇒ Bouilloire électrique	1

Étagère du Bas

⇒ Bassine plastique	1
---------------------------	---

Elément sous l'évier

Étagère du Haut

⇒ Plat (gratin / rôti)	1
⇒ Egouttoir à vaisselle	1

Étagère du Bas

⇒ Sauteuse	1
⇒ Egouttoir à légumes	1
⇒ Essoreuse à salade + Couvercle	1 + 1
⇒ Plat à tarte	1

⇒ Poubelle de Cuisine	1
⇒ Accroche Torchons	1

INVENTAIRE 4 LITS (Suite)

■ COIN ESCALIER

⇒ Téléviseur + Télécommande	1 + 1
⇒ Réfrigérateur / Congélateur	1
⇒ Micro-ondes + Cloche de protection.....	1 + 1
⇒ Four	1
⇒ Plateau	1
⇒ Dessous de plat	1
⇒ Cendrier	1
⇒ Planche à découper.....	1
⇒ Bacs à glaçons.....	2

Séjour

⇒ Table + Pochette KER-AR-MOR.....	1 + 1
⇒ Chaises	4
⇒ Toile cirée	1
⇒ Canapé	1

■ DIVERS

⇒ Paillason porte d'entrée	1
----------------------------------	---

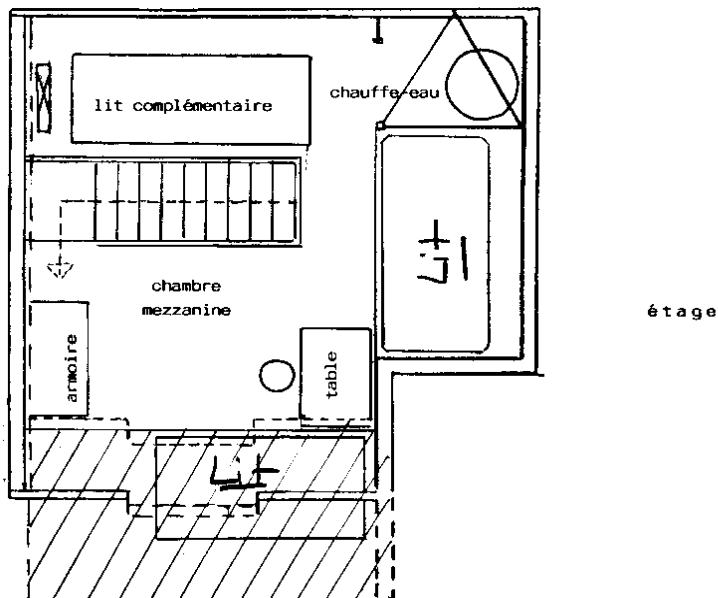
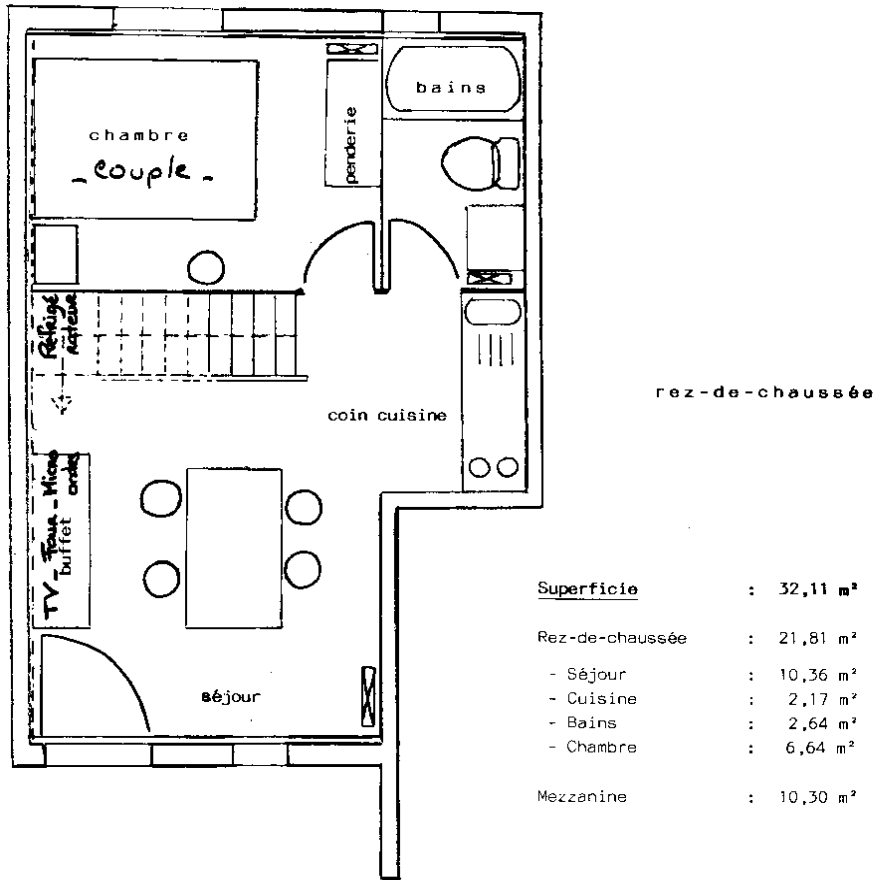
■ SALON DE JARDIN

⇒ Table	1
⇒ Chaises	4
⇒ Fauteuils	2
⇒ Socle pour parasol	1
⇒ Séchoir à linge avec pinces à linge	1



Plan d'un appartement 4/5 personnes

PLAN D'APPARTEMENT D'UN "QUATRE LITS"



INVENTAIRE 6 LITS

■ CHAMBRE 1 (Chambre Couple)

⇒ Oreillers	2
⇒ Couvertures (grandes)	2
⇒ Table de chevet avec lampe	1
⇒ Placard	1
⇒ Cintres plastiques	6
⇒ Cintres en bois	4
⇒ Chaises	2

■ CHAMBRE 2 (Lits Jumeaux)

⇒ Oreillers	2
⇒ Couvertures (petites)	4
⇒ Placard	1
⇒ Cintres plastiques	6
⇒ Cintres en bois	4
⇒ Chaise	1
⇒ Table de chevet avec lampe	1
⇒ Aspirateur sans sac	1

■ SALLE DE BAINS

⇒ Balayette W.C. avec support	1
⇒ Vase de nuit pour enfant	1
⇒ Poubelle salle de bains	1
⇒ Seau plastique avec serpillière	1
⇒ Balai-Brosse	1
⇒ Balai	1
⇒ Balayette + Pelle à poussière	1 + 1
⇒ Séchoir à linge avec pinces à linge	1
⇒ Douche + Raclette pour douche	1 + 1
⇒ Armoire de toilette + Meuble sous vasque	1 + 1
⇒ Sèche Cheveux (dans meuble sous vasque)	1

■ COIN CUISINE (170 cm)

Elément Haut : "Grande Porte"

Etagère du Haut

⇒ Saladiers	2
⇒ Coupelles	6
⇒ Bols	7

Etagère Centrale

⇒ Tasses à déjeuner + Soucoupes	7 + 7
⇒ Tasses à café + Soucoupes	7 + 7

Etagère du Bas

⇒ Assiettes plates	7
⇒ Assiettes creuses	7
⇒ Assiettes à dessert	7
⇒ Verres à vin	7
⇒ Verres à eau	7

Elément Haut : "Petite Porte"

Etagère du Haut

⇒ Légumier Inox	1
⇒ Pichet à eau	1

Etagère Centrale

⇒ Verre doseur	1
⇒ Plat ovale Inox	1
⇒ Corbeille à pain Inox	1

Etagère du Bas

⇒ Plat carré Inox	1
⇒ Petit couvercle Inox	1
⇒ Grand couvercle Inox	1
⇒ Presse-Agrumes	1

Plan de Travail

⇒ Cafetière électrique	1
⇒ Plaque Vitrocéramique 2 Feux	1
⇒ Evier	1

Tiroir sous Plaques Chauffantes

⇒ Cuillères à potage	8
⇒ Fourchettes	8
⇒ Couteaux	8
⇒ Couteaux à steak	8
⇒ Petites cuillères	8
⇒ Tire-bouchons / Décapsuleur	1
⇒ Casse-noix	1
⇒ Clef à sardines	1
⇒ Couteau à Huîtres	1
⇒ Epluche-légumes	1
⇒ Couverts à salade	1 + 1
⇒ Spatule	1
⇒ Couteau à découper	1
⇒ Louche	1
⇒ Ouvre-boîtes	1
⇒ Paire de ciseaux	1
⇒ Couteau à pains	1
⇒ Ecumoir	1

Elément sous Plaques Chauffantes

Etagère du Haut

⇒ Poêles (Grande + Petite)	2
⇒ Marmite	1

Etagère du Bas

⇒ Casseroles Inox (série)	5
⇒ Cocotte-Minute	1
⇒ Cocotte	1

Tiroir Central

⇒ Pochette (Mode d'emploi)	1
----------------------------------	---

Elément Central

Etagère du Haut

⇒ Mixer	1
⇒ Grille-pains	1
⇒ Bouilloire électrique	1

Etagère du Bas

⇒ Bassine	1
-----------------	---

Elément sous l'évier

Etagère du Haut

⇒ Plat (gratin / Rôtir)	1
⇒ Egouttoir à vaisselle	1

Etagère du Bas

⇒ Sauteuse	1
⇒ Egouttoir à légumes	1
⇒ Essoreuse à salade + Couvercle	1 + 1
⇒ Plat à tarte	1
⇒ Poubelle de Cuisine	1
⇒ Accroche Torchons 5 Têtes	1

INVENTAIRE 6 LITS (SUITE)

■ COIN ESCALIER

⇒ Téléviseur + Télécommande	1 + 1
⇒ Réfrigérateur / Congélateur	1
⇒ Micro-ondes + Cloche de protection.....	1 + 1
⇒ Four	1
⇒ Plateau	1
⇒ Dessous de plat	1
⇒ Cendrier	1
⇒ Planche à découper.....	1
⇒ Bacs à glaçons.....	2

Séjour

⇒ Table + Pochette KER-AR-MOR.....	1 + 1
⇒ Chaises	4
⇒ Toile cirée	1
⇒ Canapé	1

■ DIVERS

⇒ Paillason porte d'entrée	1
----------------------------------	---

■ ETAGE (Mezzanine)

⇒ Oreillers	2
⇒ Couvertures (petites)	4
⇒ Grande armoire	1
⇒ Cintres plastiques	10
⇒ Bureau	1
⇒ Chaises en paille	2
⇒ Barrière de sécurité	1

■ SALON DE JARDIN

⇒ Table	1
⇒ Chaises	6
⇒ Fauteuils	2
⇒ Parasol	1
⇒ Socle pour parasol	1

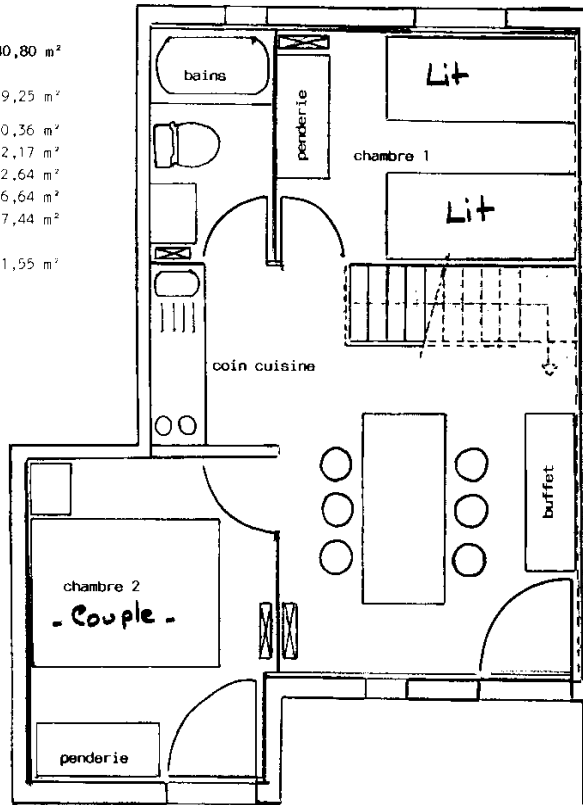


Plan d'un appartement 6/7 personnes

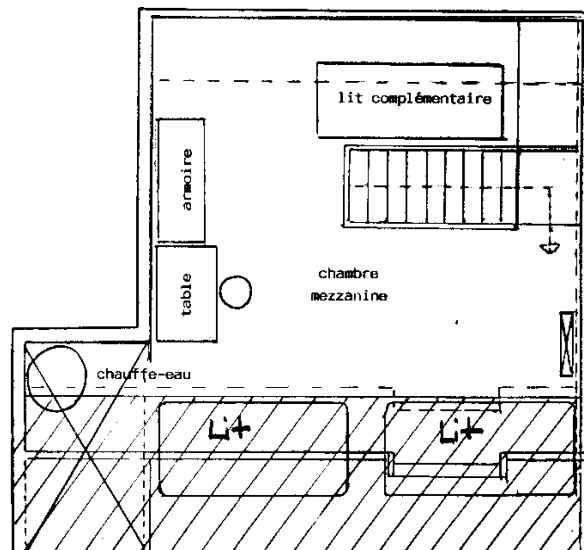
PLAN D'APPARTEMENT D'UN "SIX LITS"

Superficie	: 40,80 m ²
Rez-de-chaussée	: 29,25 m ²
- Séjour	: 10,36 m ²
- Cuisine	: 2,17 m ²
- Bains	: 2,64 m ²
- Chambre 1	: 6,64 m ²
- Chambre 2	: 7,44 m ²
Mezzanine	: 11,55 m ²

rez-de-chaussée



étage



Plan du village



52 Maisonnettes :

- 2 studios : A1 / D13
- 44 maisonnettes de 4/5 personnes
- 6 maisonnettes de 6/7 personnes : A2/ C8 / C9 / C10 / D11 / 12

PRESTATIONS PROPOSEES AU VILLAGE VACANCES

LOCATION de DRAPS

Prestation facultative

(Les draps pour les lits de bébés ne sont pas fournis)

PERIODE	PAIRE DE DRAPS	TAIE
Par semaine	8,50 € / Paire	1,50 € / Taie
Pour 2 semaines	10,50 € / Paire	1,50 € / Taie

PRESTATION MENAGE

Prestation facultative

(Payable à la réservation suivant disponibilités)

MAISONNETTES	EN SEMAINE	LE DIMANCHE
2 pers. / Studio	37,00 €	50,00 €
5 pers. / 4 lits	50,00 €	60,00 €
7 pers. / 6 lits	70,00 €	70,00 €

LOCATION de SERVIETTES

Prestation facultative

Kit : 1 serviette, 1 drap de bain, 1 gant.	8,50 € / Kit
--	--------------

PRESTATION BARBECUE

Prestation facultative

Charbon + bloc allume feu	6,00 €
---------------------------	--------

Prêt de grille...

PRESTATION BUANDERIE

Demandez les jetons à l'accueil

Lavage	6,00 €	<i>Lessive fournie</i>
Séchage	4,00 €	

LOCATIONS GRATUITES

(Suivant disponibilités)

Baignoire, Lit Bébé, Chaise Bébé.
Fer à repasser, Table à repasser.
Jeux de société, Livres, Boules de Pétanque...

LOCATION VELO ELECTRIQUE

Prestation facultative (Suivant disponibilités)

Prêt de casque, gilet, siège bébé...

1/2 Journée pour 1 vélo	7,00 €
Journée pour 1 vélo	11,00 €
Forfait Couple + bébé pour 2 vélos la 1/2 journée	11,00 €
Forfait Couple + bébé pour 2 vélos la journée	16,00 €

LOCATION VTT

Prestation facultative (Suivant disponibilités)

Prêt de casque, gilet, siège bébé...

	Enfant	Adulte
1/2 Journée	6 € / VTT	6 € / VTT
La Journée	6 € / VTT	8 € / VTT
Forfait Famille (4 personnes)	15 € 1/2 Journée	19 € Journée